





Patang
SAREES

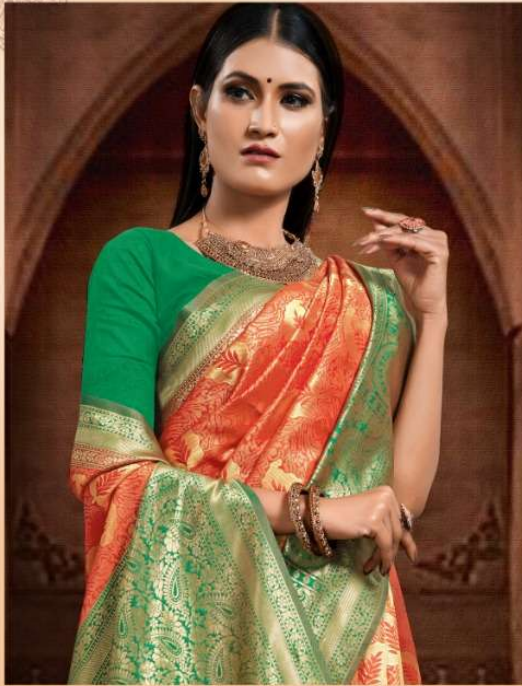


पतंगे सौम्य, वन्द्य, दमाली सौम्य, वसि. | केरीको सौम्य, वसि, सुदु, सुमरीकम. | पतंगे सौम्य, वन्द्य, दमाली सौम्य, वसि.
| केरीको सौम्य, वसि, सुदु, सुमरीकम. |

1321

Patang
SAREES

पतंगे सारंग-रंग, रंगमणे सारंग-रंग। (रंगमणे सारंग-रंग, रंगमणे सारंग-रंग।) (पतंगे सारंग-रंग, रंगमणे सारंग-रंग।)



1325





Patang
SAREES

पतंगे शीतलः सन्तुः, दशमो शीतलः शीतः । शैलेभ्यो शीतलः शर्तः, सुतः सुतश्रीतलः ।। पतंगे शीतलः सन्तुः, दशमो शीतलः शीतः ।।
। शैलेभ्यो शीतलः शर्तः, सुतः सुतश्रीतलः ।।

1323



Patang
SAREES

A woman is shown from the waist up, wearing a red top and a green saree with a wide, ornate border in shades of gold and red, featuring intricate circular and floral patterns. The main body of the saree is a bright green with a subtle floral motif. The bottom section of the saree has a red and gold striped pattern. She is also wearing a gold necklace, earrings, and a ring.

पतंगे शीतल, वन्द्य, दमाली शीतल, शीतल । शीतलशे शीतल, शीतल, सुतल, सुतलशीतल । पतंगे शीतल, वन्द्य, दमाली शीतल, शीतल ।
। शीतलशे शीतल, शीतल, सुतल, सुतलशीतल । ।

1326

Patang
SAREES

સર્કો ટોચના બંધ, પાસો ટોચના બંધ : કોલેબો ટોચના બંધ, સુદુર પુનઃકોચના : સર્કો ટોચના બંધ, પાસો ટોચના બંધ :



1322







Patang
SAREES

॥ ॐ नमो भगवते वासुदेवाय ॥
॥ ॐ नमो भगवते वासुदेवाय ॥

1327

The right side of the image is a promotional graphic for 'Patang SAREES'. It features a close-up photograph of the woman in the same saree, focusing on the intricate gold patterns. The background is a light beige color with decorative floral motifs. The brand name 'Patang SAREES' is written in a stylized font at the top. Below the photograph, there are two lines of text in Devanagari script, which are likely religious or brand-related slogans. The number '1327' is printed at the bottom.



Patang
SAREES



1321



1322



1323



1324



1325



1326



1327



1328

Patang
SAREES

सर्जन: दीपक-सन्धु, प्रदर्शन: दीपक-सिन्हा । लेखन: दीपक-सन्धु, सल्लाह: सुभाषिणी । संपादन: दीपक-सन्धु, प्रदर्शन: दीपक-सिन्हा ।

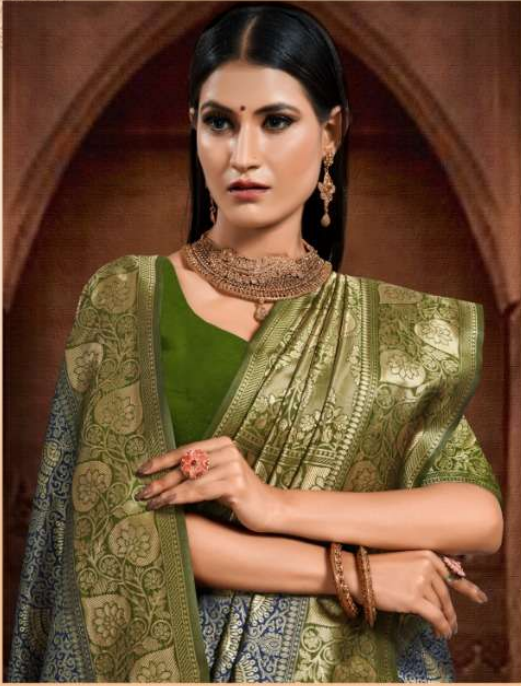


1328



Patang
SAREES

पतंगे सारंग-रंग, रंगमो सारंग-रंग। (कलमो सारंग-रंग, रंगमो सारंग-रंग।) पतंगे सारंग-रंग, रंगमो सारंग-रंग।



1324

